

ぴたっとクリエイト

pitatto-create.com



TEL : 070-2281-9122

FAX : 050-3852-1562

Email : info@pitatto-create.com

WebSite : www.pitatto-create.com

本社 : 滋賀県甲賀市甲賀町小佐治4145-2

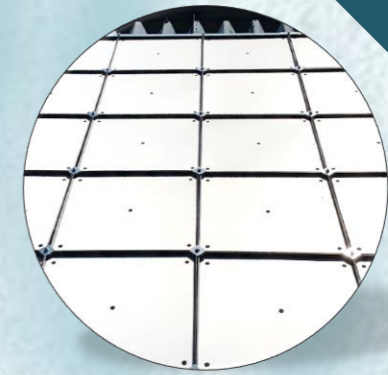
甲南事務所 : 滋賀県甲賀市甲南町竜法師792

東京事務所 : 東京都台東区柳橋2-9-3

2022.11

総合カタログ Vol.3

ニーズに寄り添って、時代を創造する。



グリーン関連資材の販売

屋上・壁面・室内・駐車場など、各使用場所に合わせた資材をご提案いたします。資材のみの販売から、施工込みのご提案まで、お客様の業務内容に合わせて様々な提案をいたします。

新商品展開に使いやすいニッチな商材をご紹介します

当社では、通常の販売ルートでは扱いの少ない商品を多く扱っています。展示会や取引先とのつながりで見つけた「おもしろい」商品をご紹介します。顧客ニーズの多様化や差別化を求められる建築業界で多くのお客様にご利用いただいております。

組み合わせで新しい商品をご案内

当社は日々新しい商品を創っています。様々な素材を組み合わせ、「あったらいいな」を具現化してご提供します。検討のための資料作りや、サンプル作成、価格設定など、イノベーションビジネスのお手伝いをさせていただきます。

ぴたっとグリーン Pitatto Green



造花

室内
緑化



誰でも簡単に壁面装飾



■ 磁石で簡単入れ替え

植栽のベース部分に、強力マグネットを埋め込んでおり磁石の付く壁面であればどこでも装飾ができます。一度全体を設置して、あとからバランスを整えることができます。



■ どこでも設置可能

厚み0.8mm以上の鋼板であれば、しっかりとくっつきます。オプションの「ぴたっとベース」を使用することでクロス仕上げや大理石タイルの壁面でも設置が可能です。



■ 立体感のあるボリューム

鋼線入りの茎で、立体感を表現することができます。設置しながら形を整えることができるのも磁石を使った装飾の大きな特徴です。照明との組み合わせで、陰影が美しく、高級感を感じる演出ができます。



■ 1㎡あたり35本程度が目安

全体的にBASE系の植栽（ポトスやヘデラなど）を1㎡あたり35本程度で覆うことができます。ACCENT系は面積が少ないので、立体感を出すときに使用すると効果的です。ただし、細長いレイアウトなどは多く本数を使用します。

豊富なラインナップ

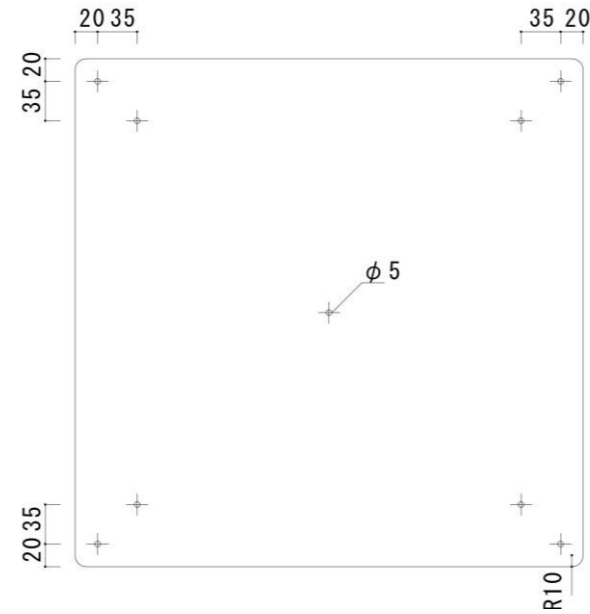
<p>BASE</p>  <p>ポトスライム</p>	<p>BASE</p>  <p>ヒメモンステラ</p>	<p>BASE</p>  <p>ヘデラグリーン</p>	<p>BASE</p>  <p>ヘデライエロー</p>
<p>ACCENT BASE</p>  <p>レックスベゴニア</p>	<p>ACCENT</p>  <p>アマゾニカ</p>	<p>ACCENT</p>  <p>ヤツデ</p>	<p>ACCENT</p>  <p>アンズリウムピンク</p>
<p>ACCENT</p>  <p>アンズリウムレッド</p>	<p>ACCENT</p>  <p>カラデアインシグニス</p>	<p>ACCENT</p>  <p>パキラ</p>	<p>ACCENT BASE</p>  <p>シダ</p>
<p>BASE</p>  <p>シェフレラ</p>	<p>ACCENT</p>  <p>フィカスアルテシーマ</p>	<p>ACCENT</p>  <p>セローム</p>	<p>ACCENT</p>  <p>カラディウムグリーン</p>
<p>ACCENT</p>  <p>カラディウムレッド</p>	<p>BASE</p>  <p>ヒポエステスホワイト</p>	<p>BASE</p>  <p>ヒポエステスピンク</p>	<p>組み合わせ例などは、WEBページや、別冊のスタイルブックなどを参照してください。現場写真や図面などで組み合わせ提案可能です。詳しくは、お問い合わせください。</p>

■ ぴたっとベース

様々なサイズの鋼板を標準在庫しています。
ビス固定に便利なガイド穴をあけています。



厚み0.8mm 色：黒 重量6.5kg/m²



■ ぴたっとフレーム

植栽の周辺を額縁のように囲うことができます。
フリーサイズカットで壁面の大きさに合わせることができます。
背面に強力磁石を埋め込んでいますので、ビス止めなどは不要です。



注文時に「色」「長さ」などを指示してください。

■ ぴたっとフレームミニ

300mm角の樹脂ケースに鋼板ベースを埋め込んだフレームです。
5本程度の植栽を入れることができます。

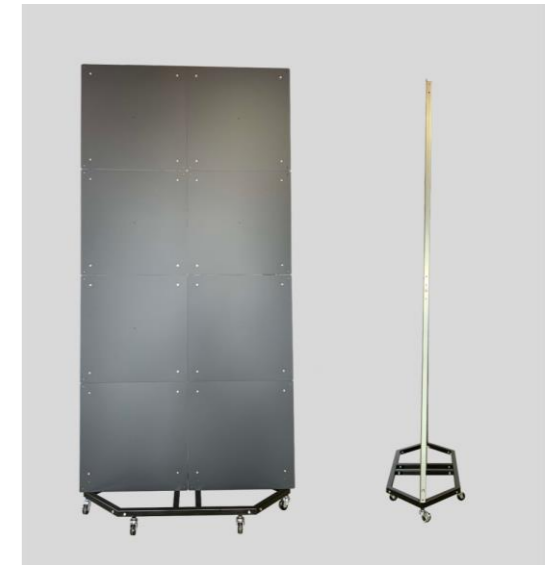


重さがあるので、必ずビスで固定してください。

■ ぴたっとスタンド

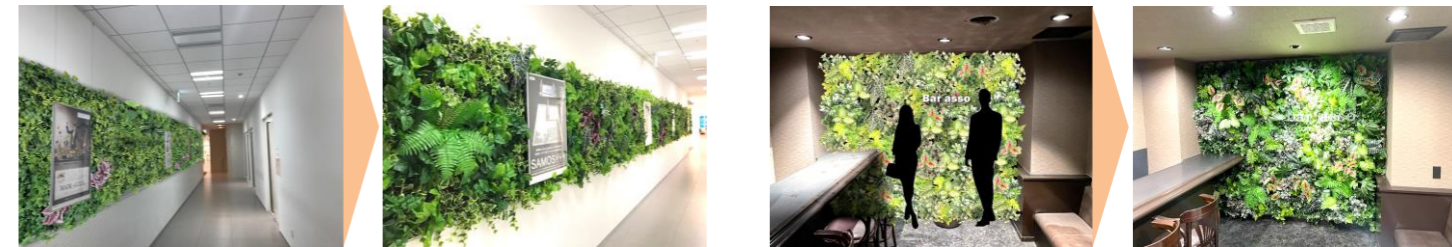
壁面に取り付けが出来ない場所、イベント、展示会でも活用ができるスタンドタイプです。
コンパクトに分解ができるので、持ち運びや、設営解体も簡単です。
H2500サイズの場合、約100本の植栽で埋まります。
シンプルなグリーンイメージから、彩り豊かなトロピカルイメージまで様々なイメージに対応します。

- 標準仕様
高さ2,500×幅1,200 (mm)
- 高さ変更
2,500・2,150・1,900・1,300 (mm)



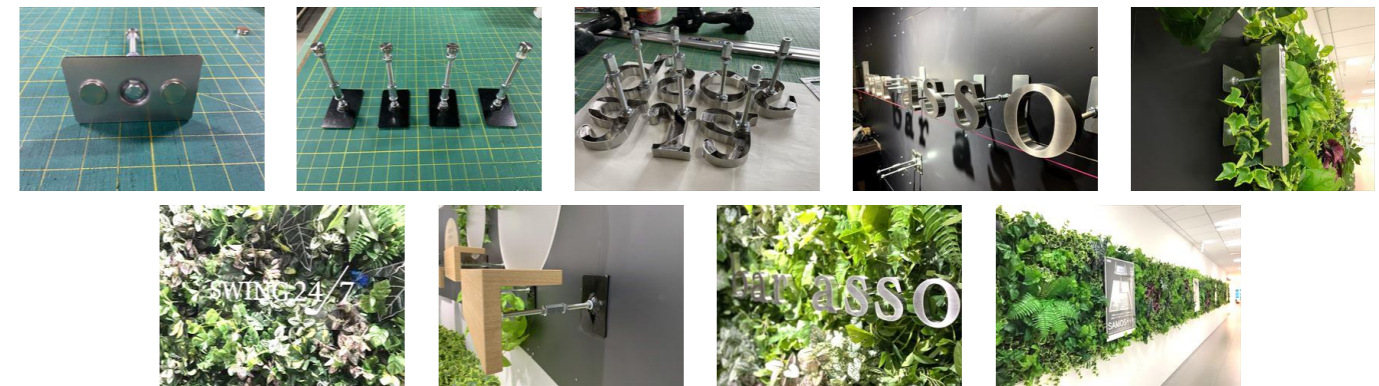
■ 施工イメージの作成

施工前に植栽の施工イメージを作成することが可能です。(無料)
現場の写真や、イメージパース、図面などをメールでお送りください。
おすすめの植栽組み合わせと植栽リストを提案いたします。
(小さな面積の場合は、作成ができない場合があります。)



■ サインの同時に作成が可能です。

箱文字・亚克力プリント・LEDなど、予算やイメージに合わせてサインの作成も可能です。
マグネットで設置ができる専用ベースと一緒に納入します。
移動や入れ替えなど、現場で調整が容易なので慣れない方でも安心して施工をいただけます。



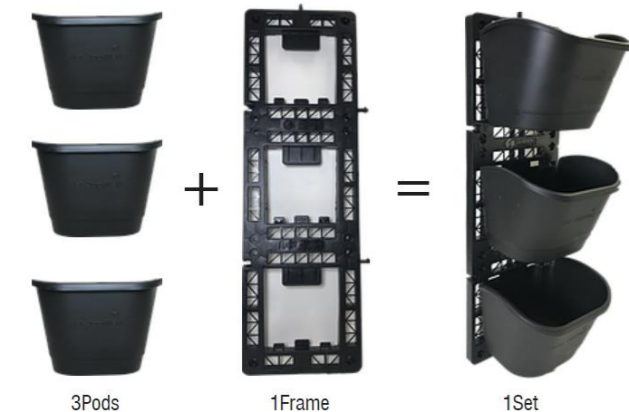
ジュピウォールシステム JupiWall System



■ 組み合わせで面積を変えることができます。

■ シンプルなシステム

ジュピウォールの仕組みは、とてもシンプルです。樹脂フレームを設置、植栽ポットをフレームに取り付けるだけの簡単施工です。ポットは着脱式なので植え替えも容易に行えます。1.5Lの大容量ポッドは、水はけや根張りがよく、植栽がしっかり育つ環境を作ることができ、グリーン植栽だけでなく、野菜やハーブなども育てることができます。小規模から大規模まで、幅広い案件に対応が可能です。



■ ユニット仕様

- セット内容 フレーム×1、ポッド×3
- サイズ(mm) フレーム：H518×W165×D16 (取付ピッチ：H523×W170)
ポッド：H127×W168×D160 約1.5L
- 材質 再生PP (耐候剤入り)
- ポイント ◆ヒンジ付きフレーム
◆ワンタッチ取り付け
◆落下防止ロック付き

■ 施工手順

■ 正確に確実に施工ができる取付ラック



固定金具を設置 受けレールの連結 縦レール取り付け 横レール取り付け 見切金具取り付け フレーム取り付け
 灌水パイプ固定 吐水テスト 灌水コンピューター 植栽植え付け ポット取り付け 完了

壁面の種類に合わせて、固定用金具を選定してください。
 ■コンクリート・・・打ち込みアンカー8mm ■木下地・・・ビス固定用ベース

■ 発注内容を選べる「ベストチョイス」

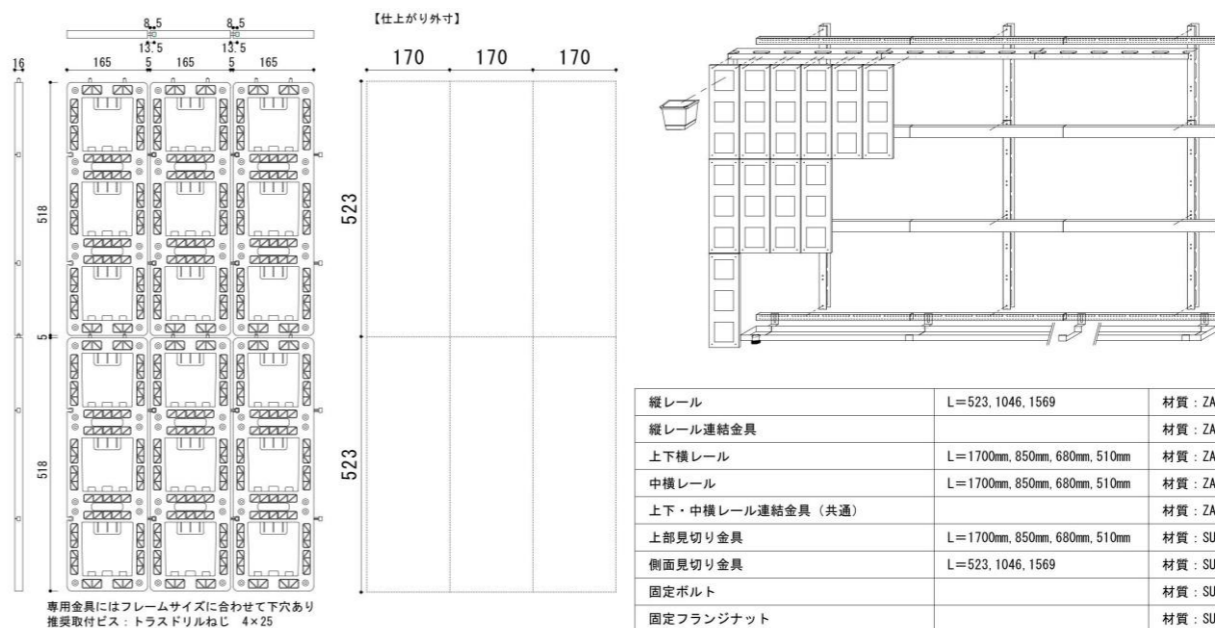
■ 予算や規模に合わせて選べるシステム

お客様の得意分野を自社で施工をしていただくことが可能です。「フレーム設置はメーカー施工で、植栽工事は自社で施工」や「灌水システムのみ自社で設置」など工事区分を自由に選べる『ベストチョイス』を案内しております。必要な分だけを選ぶことで、予算を削減することができます。もちろん、すべてお任せの一括施工も承ります。

	JupiWallユニット	1セットから注文可能
	壁面取付金具	ガイド穴付きでスピーディ施工
	水やりシステム	自動・手動など自由に選択
	植栽	おすすめ植栽から自由に選択
	設置工事	工事区分を自由に設定可
	メンテナンス	年間契約での点検

必要なセクションを選ぶことで予算に合わせた仕様を構築できるシステムです。

■ 施工計画



■必要水量：
18リットル/h・㎡
■放水時間：
約5分間 (約1.5L)

縦レール	L=523, 1046, 1569	材質：ZAM t1.2
縦レール連結金具		材質：ZAM t2.3
上下横レール	L=1700mm, 850mm, 680mm, 510mm	材質：ZAM t1.2
中横レール	L=1700mm, 850mm, 680mm, 510mm	材質：ZAM t1.2
上下・中横レール連結金具 (共通)		材質：ZAM t2.3
上部見切り金具	L=1700mm, 850mm, 680mm, 510mm	材質：SUS t1.2
側面見切り金具	L=523, 1046, 1569	材質：SUS t1.2
固定ボルト		材質：SUS
固定フランジナット		材質：SUS
水受け固定金具		材質：SUS t1.2
水受け	L=850mm, 680mm, 510mm	材質：SUS t1.2
水受け端部金具 (排水あり、排水無し)	左右共通	材質：SUS t1.2

■1㎡に約35ポットが入ります
 ■システム重量：約67kg/㎡

ワイヤー緑化システム Wire System



壁面
緑化

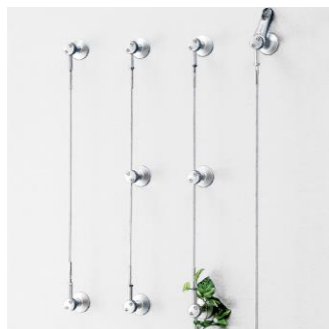
■ スタイリッシュなウォールグリーンを演出できます。

■ 選べるデザイン

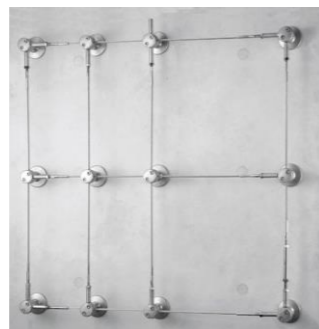
壁面緑化用のワイヤーシステムです。
単なる緑化用資材ではなく、スタイリッシュなデザインで壁面デザインの一部になります。
資材のみの販売から、施工までご案内いたします。



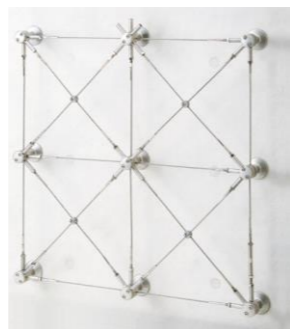
WB-L アングルタイプ
アングルライン



WB-M マルチタイプ
1ウェイライン



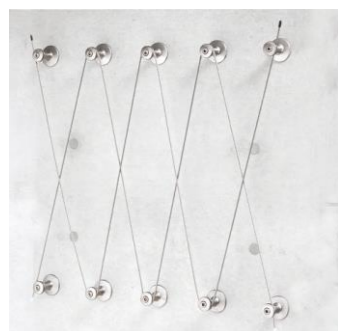
WB-M マルチタイプ
2グリッドライン



WB-M マルチタイプ
3ウェイ+4ウェイライン



WB-M マルチタイプ
2ウェイクロスライン



WB-C クリップタイプ
クロスライン



WB-C クリップタイプ
グリッドライン



WB-S シンプルタイプ
2ウェイライン



WB-S シンプルタイプ
1ウェイライン



プライ PRAI



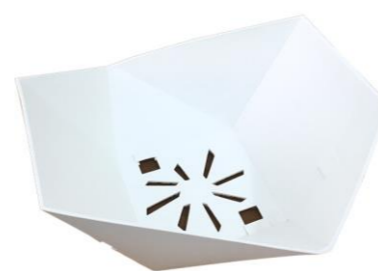
壁面
緑化

空間
装飾

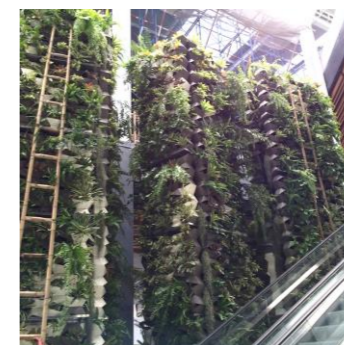
■ 立体感のある空間づくりに活躍します。

■ オリジナリティに溢れるデザイン

PRAIはただのプランターではありません。自由に組み立てて、壁面だけでなく、空間を演出します。
オリジナリティにあふれたデザインは、器だけでもハイセンスな陰影を創り出します。
生花や造花、オブジェなど飾りつけは自由に楽しむことができます。
壁面取付以外にパーティションとして、空間に合わせたご提案も行っております。



【商品仕様】
サイズ：W290×D290×H148
カラー：ホワイト・ブラック・マットホワイト・
 マットブラック・ブラウン・グリーン
素材：プラスチック
重量：313g
1㎡あたりの参考数量：約28個（横4個×縦7個）



ローンベース Rawn Base

駐車場
緑化



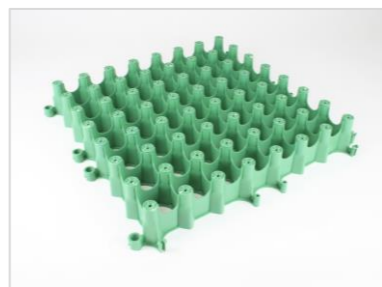
■ 駐車場を緑地として有効活用ができます。

■ 環境配慮型建築に最適です。

駐車場緑化用の養生資材です。
普通車から大型車まで、用途に合わせた幅広いラインナップをご用意しています。
緑地面積対応で、様々な用途にご利用いただいております。
重ねて出荷するスタッカータイプで、輸送時の省スペース化を実現しました。



◆普通車向け LGB-08
【用途】駐車場/普通車用
【寸法(mm)】517×517×51
【最大圧縮荷重】36t/枚
【緑化率(%)】90.27
【材質】再生PP



◆大型車向け LGB-09
【用途】駐車場/大型車用
(少頻度/10t車程度)
【寸法(mm)】520×520×76
【最大圧縮荷重】45t/枚
【緑化率(%)】90.06
【材質】再生PP



ラインマーカーや、ストッパーなどオプション品も
ご用意しています。
身障者スペースや軽自動車表示、枠番号など細
かな表示にも対応いたします。
必要数量など、図面を基に算出いたします。

■ 施工手順



1. 路盤整地
床掘りし、クラッシャーランを投入し十分に転圧
(2~4t)整地します。



2. レベル調整(転圧)
レベル調整材(山砂など)を投入、敷きならしプレート
で転圧。



3. ローンベース設置
コーナーを決め、接合部分は重ねて上から押しこむ
ようにして組立てます。



4. 客土投入
ローンベース設置後良質客土を投入し適宜敷きなら
します。



5. 張芝工
ローンベースの上に芝生を植え付けていきます。



6. 散水・転圧・目砂
散水しながら転圧をかけ、芝生が根付くまで養生を
してください。

ローングラベル Rawn Gravel

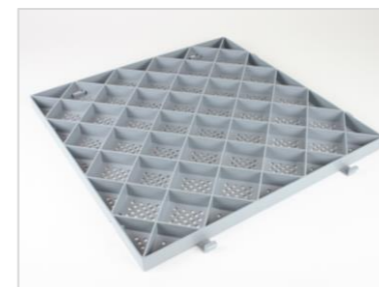
砂利
舗装



■ 砂利舗装の轍防止や、車いすが通行しやすくなります。

■ 観光施設や社寺で利用されています。

社寺や観光施設などで多く利用されている「砂利舗装」ですが、自動車が通ったり長年の利用で、
砂利が寄ったりして歩きにくくなることがあります。
そんな不具合を防ぐためには「ローングラベル」がおすすめです。
歩行者向けの「LGR-01」と軽車両対応の「LGR-02」をご用意しております。



◆歩行者・車いす向け LGR-01
【用途】歩行者通路・車椅子通路
【寸法(mm)】524×524×30
【最大圧縮荷重】30t/枚
【1㎡当使用枚数】4枚
【材質】PP
【副資材】固定釘 16本/㎡使用



◆普通車向け LGR-02
【用途】駐車場/普通車
【寸法(mm)】517×517×51
【最大圧縮荷重】36t/枚
【1㎡当使用枚数】4枚
【材質】PP
【副資材】固定釘 4本/㎡使用



■ 施工手順



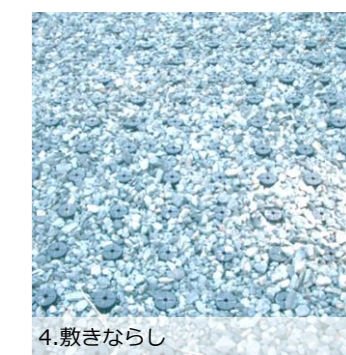
1. 床掘り、整地



2. 敷きならべ



3. 砂利投入



4. 敷きならし

ローンガードナー Rawn Gardener

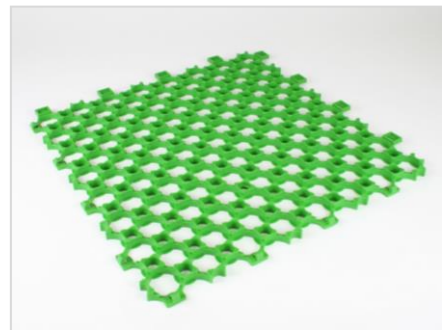
芝生
保護



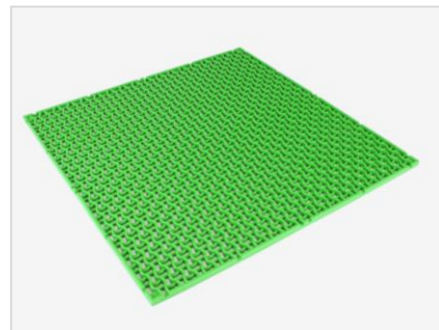
■ 公園や遊具回りの芝生を保護します。

■ 公園管理の負担を軽減します。

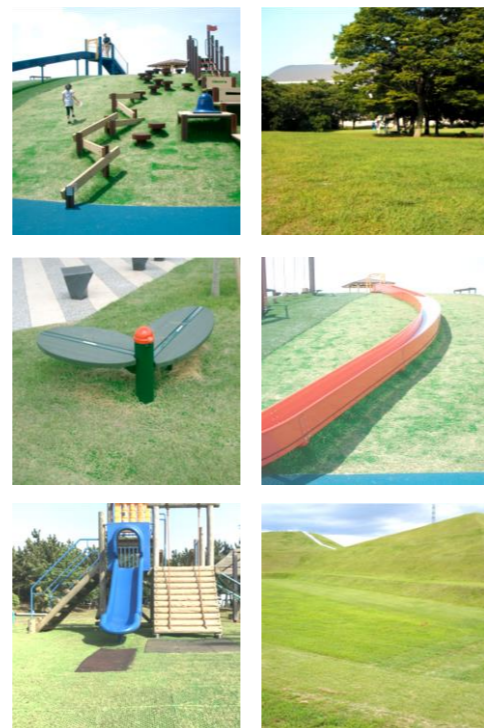
公園などの緑地を保つために、芝生の保護材が利用されます。ローンガードナーで、歩行者が通行する場所の植栽にかかっていた負担を軽減します。500mmサイズのパネルを組み合わせてピンでとめるだけの簡単施工です。カットも簡単なので、複雑な地形に合わせて設置することができます。公共の施設から民間まで、幅広い用途で活用いただいています。



◆ハードタイプ LG-06
【用途】公園・歩行路・駐輪場・多目的広場・ゴルフ場等
【寸法 (mm)】519×519×15
【最大圧縮荷重】27t/枚
【緑化率 (%)】81.31%
【材質】PE
※ソフトタイプもあります。



◆フィットタイプ LG-07F
【用途】ベランダ・バルコニー・公園・歩行路・ゴルフ場等
【寸法 (mm)】500×500×10
【最大圧縮荷重】51t/枚
【緑化率 (%)】71.9%
【材質】EVA
【副資材】専用金具 24~32本/m²使用



■ 施工手順



1. 整地、列で連結

2. ジョイント

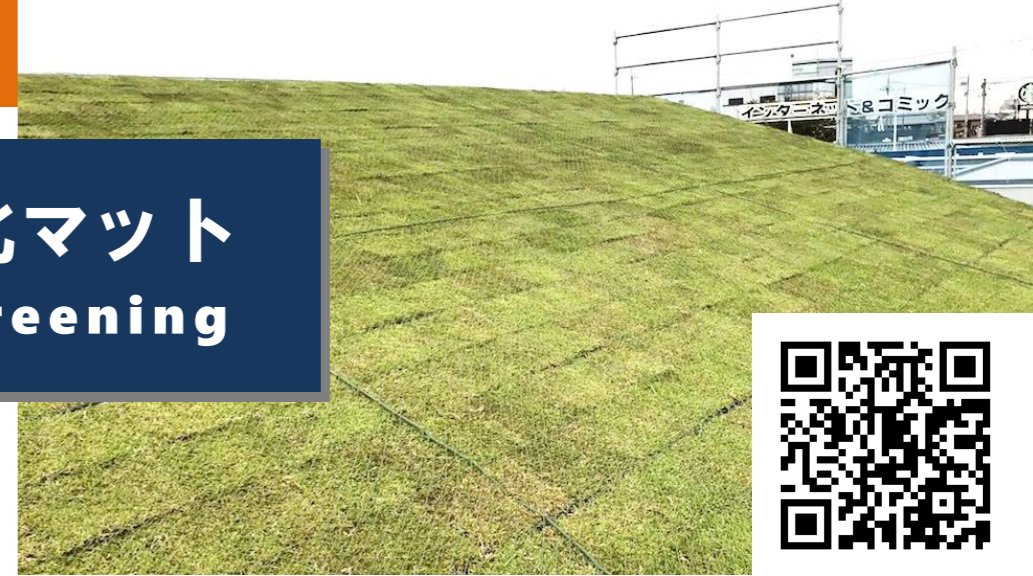
3. カット

4. くい打ち

どこでも緑化マット Anywhere-greening

芝生用
基盤材

屋上
緑化



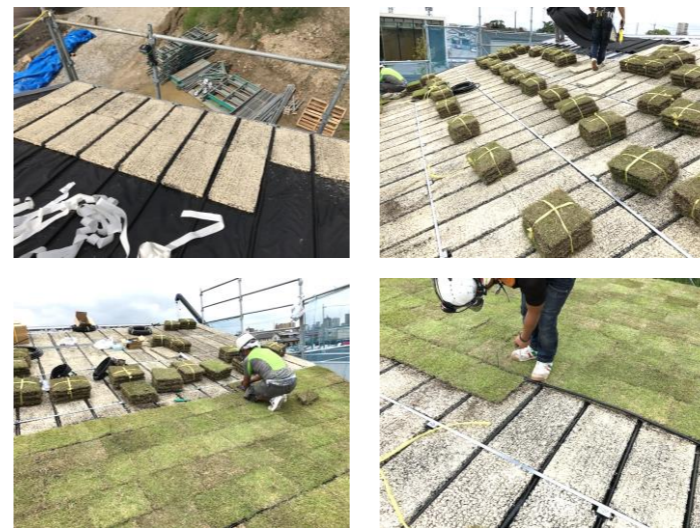
■ 固形型土壌で平面から斜面まで芝生緑化を実現します。

■ 土壌流出の無い固形基盤

芝生緑化用の固形土壌です。地盤の種類を選ばず、マットを敷くだけで緑化ができます。水分の吸い上げ性質があり、確実に植栽へ保水をします。

【サイズ】300×600×30
【重量】25kg/m²
【対応屋根種】地上緑化、陸屋根、一部金属屋根など（灌水必要）

■ 施工手順（傾斜屋根）



■ 施工手順（陸屋根）





苔庭 Moss Garden

苔
シート

日本
庭園



■ 日本庭園の演出で欠かせない苔を使った造園をお手伝いします。

■ 施工からメンテナンスまでお手伝いします。

国内の自社農場で生産をした「砂苔」です。日光を好む特性があり、常緑で、優れた環境耐性を持ち、グランドカバーとして最適な植物です。水分を含むと一気に芽が開いて緑を楽しむ事が出来ます。施工しやすいシート型でご提供しており、高さが均一で見た目も良く、苔庭に適しています。乾燥状態では非常に軽く、運搬も楽に行うことができます。当社では、苔の生産・建築緑化資材として販売・施工など、自社一貫体制にてご提案させていただきますので、お気軽にお問い合わせください。

■ 施工の様子



■ 施工導入例



サンモスユニット SunMoss

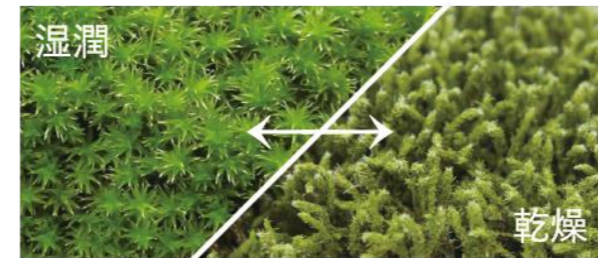
屋上
緑化



■ 土壌不使用で軽量の屋上緑化用ユニット

■ 高品質苔シートを使用

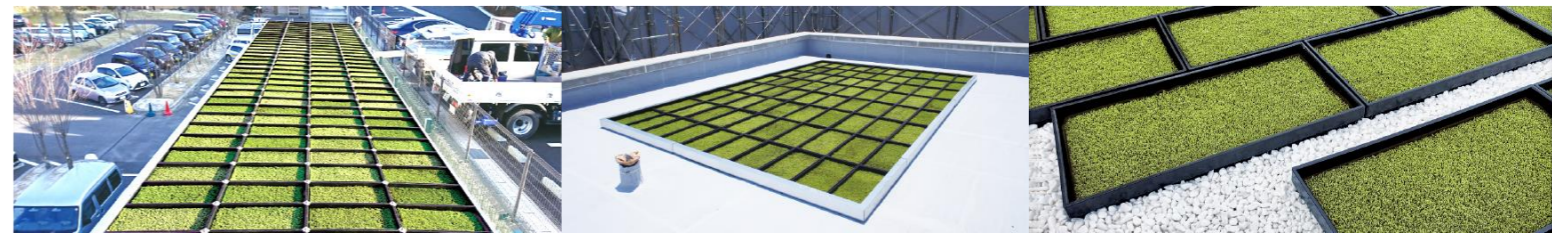
<p><input checked="" type="checkbox"/> 超軽量</p> <p>土砂不使用、超軽量緑化を実現！ L 乾燥重量 = 平米 6kg L 湿潤重量 = 平米 18~21kg</p>	<p><input checked="" type="checkbox"/> 簡単施工</p> <p>シンプル下地材で、簡単に施工！ L 施工法① 金具固定方式 L 施工法② 接着固定方式</p>	<p><input checked="" type="checkbox"/> 自社生産</p> <p>良質な苔緑化をお届けします！ L 自社農場で生産された植栽苔 L 自社開発された苔緑化トレー</p>	<p><input checked="" type="checkbox"/> 常緑</p> <p>苔は植栽として、緑化に最適！ L 常緑で、一年中緑を楽しめる L 日光と乾燥を好む、珍しい苔</p>	<p><input checked="" type="checkbox"/> 環境耐性</p> <p>乾燥や寒暑に耐える、環境耐性！ L -20~70°Cの寒暑に耐えます L 灌水は不要、雨水におまかせ</p>
---	--	---	---	---



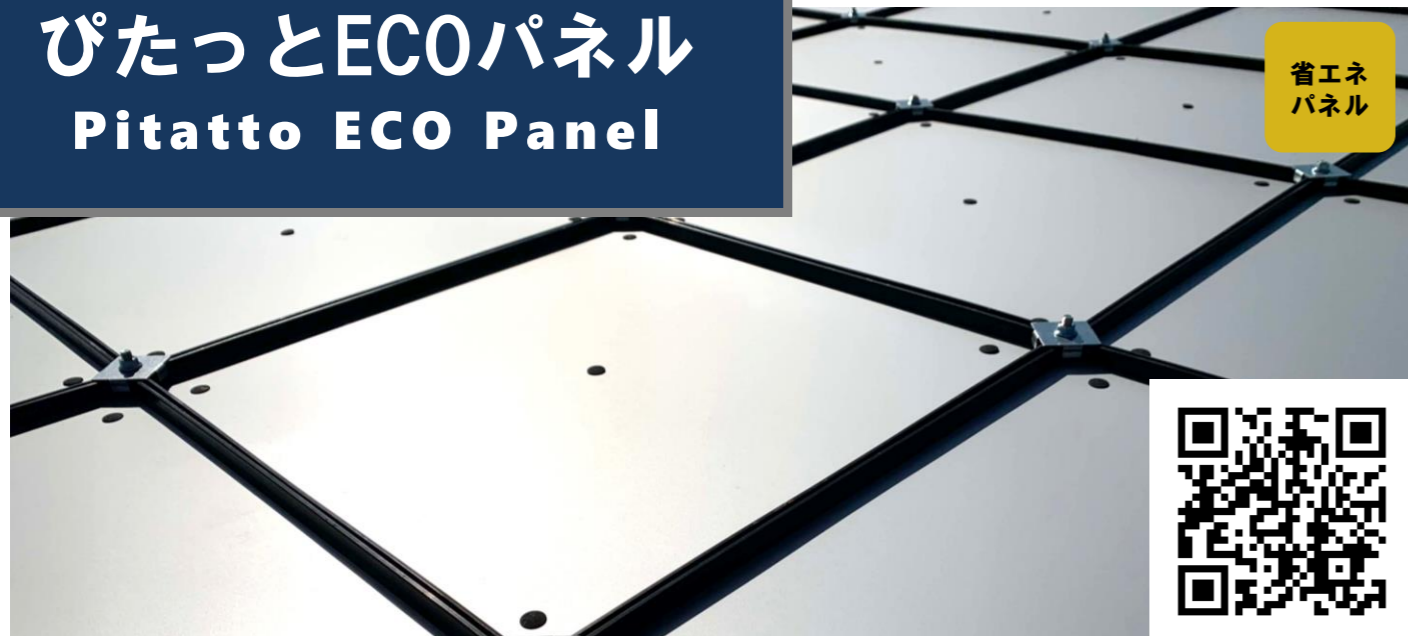
- 自社農場にて生産された植栽苔
- 日光を好む苔で、都市緑化に最適
- 常緑で、一年中緑を楽しめる
- 土砂不使用の、軽量シート苔
- 寒暑に耐える、優れた環境耐性
- 灌水は不要、雨水におまかせ



サイズ W600×D300×H58
材質 再生PP(耐候剤入り)



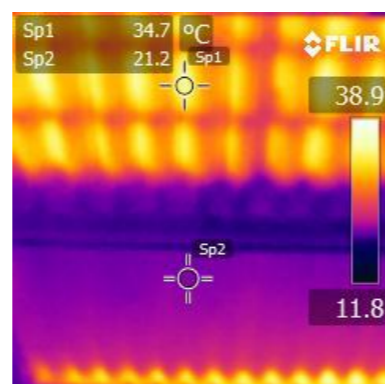
ぴたっとECOパネル Pitatto ECO Panel



■ 太陽熱を入れないことが、省エネにつながります。

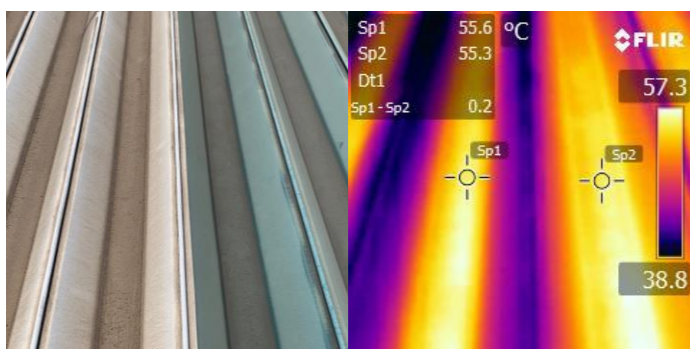
■ 屋根裏温度を約38%軽減

折板屋根の表面温度は、直射日光にさらされるだけで、外気温の2倍程度まで上昇します。その熱は、屋根裏へそのまま伝わって、室内温度の上昇につながります。「ぴたっとECOパネル」を設置するだけで、その温度上昇を大幅にカットできます。

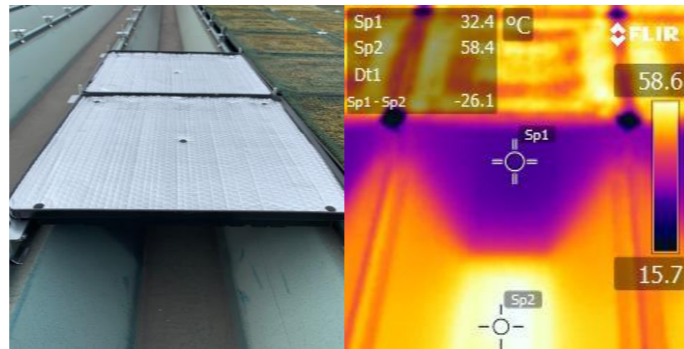


■ 物理的に日陰を作る効果は大きい

遮熱性塗料は、ほこりなどが付着することで放熱効果が落ちることがあります。しかし、ぴたっとECOパネルは物理的に日陰を作るので効果が変わることはありません。熱を伝えないためには、反射させるだけでなく、「空気層」も大切な役割があります。



遮熱塗料（左）の谷部分は汚れがたまって温度が上昇しています。



物理的な日陰は確実に屋根面の温度を確実に軽減します。

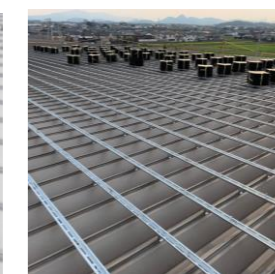
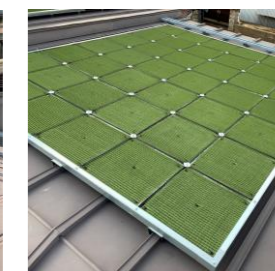
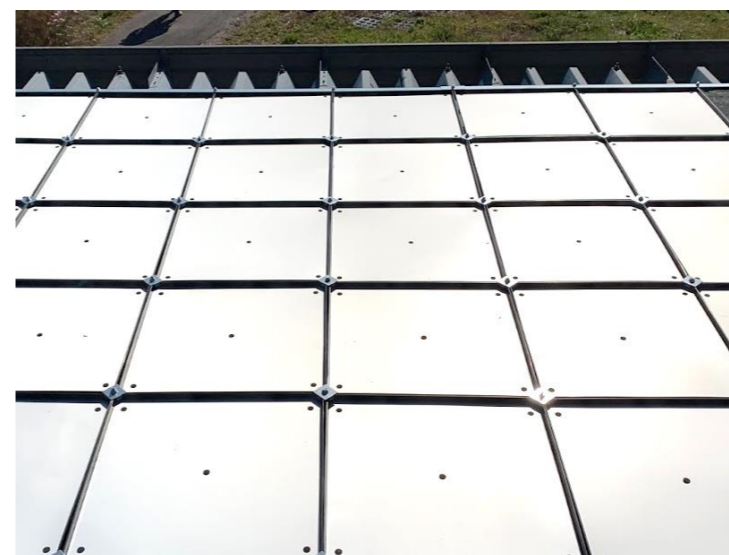
■ 用途に合わせて選べるラインナップ

	アルティメット	エコノミー+ α	エコノミー	ノンオープン 高密度不織布	モス	ユニットのみ (OEM対応)	備考
姿図							
サイズ	W500×D500×H50						排水層付き
重量 (枚)	1.35kg	0.9kg	0.9kg	1.0kg (湿潤時1.6kg)	1.25kg (湿潤時1.9kg)	0.8kg	
重量 (㎡)	5.4kg	3.6kg	3.6kg	4.0kg (湿潤時6.4kg)	5.0kg (湿潤時7.6kg)	3.2kg	
耐久性	◎	○	○	△	○ (※)	○	
反射外観	○	◎	△	○	○	○	
設計価格	4,800円 (枚)	2,000円 (枚)	1,650円 (枚)	1,500円 (枚)	5,625円 (枚)	800円 (枚)	販売価格はお問い合わせください。消費税別。
設置可能 屋根種	陸屋根・ハゼ式500折板・ハゼ500以外・ボルト式折板・瓦葺式など各種対応可能						設置可能な条件がございます。
その他	傷つきやすい材料のため、施工時に細かな傷がつくことがあります。遮熱性能には問題ございません。	遮光ネットで、反射を防ぎます。ネットは季節によって多少の伸縮があります。	アルミ素材は強い反射があります。周辺に高い建物があるなど、適さない場合があります。	設置条件によって適さない場合があります。必ずご確認ください。	※植物の耐久性は考慮しておりません。植栽販売窓口は自然応用科学になります。詳細は確認をお願いいたします。	OEM対応資材です。屋根上を平面にしたい場合や、自社商品で屋根上施工をしたい場合などご相談ください。使用用途を確認	

■ 専用金具で確実固定

■ 屋上緑化用金具を使用

屋上緑化に使用されている樹脂ユニットと取付金具を使用して屋根に確実に設置します。様々な屋根種類に合わせた専用架台をご用意しています。



クリンボン Clean Bon

業務用
洗剤



■ 用途に合わせた業務用洗剤で建築全般の汚れに対応します。

■ 塗って待つ新感覚の洗剤です。

塗って、待つ、流す、だけの画期的な建築向けの洗剤です。高圧洗浄などで削って落とすのではなく「汚れのもとから除去」することで、長く効果が保てます。塗るだけなので、素材を傷めずに、また周辺を汚すこともありません。汚れの種類に合わせて4種類のタイプから選択します。公共案件から、リフォーム、社寺仏閣まで、幅広い事案に対応が可能です。

建物全般の除菌洗浄



建物全般の除菌洗浄に。外壁や床、石材のカビ藻類、クロスや塗装面のヤニ汚れの除去に優れた効果を発揮します。

アルカリ性
【用途】除菌洗浄剤
【主成分】次亜塩素酸ナトリウム（食品添加剤）
炭酸ナトリウム（食品添加剤）
界面活性剤（非イオン系）
増粘剤
【液色・臭い】淡黄液体 臭気：塩素臭
【内容量】18ボトル、48ボトル

建物全般の油汚れ洗浄



建物全般の油汚れ落としに。建物に染み付いた植物性油・鉱物性油・重油などの汚れ除去に優れた効果を発揮します。

アルカリ性
【用途】油汚れ落とし
【主成分】アルカリビルダー
炭酸ナトリウム（食品添加剤）
金属封鎖剤
非イオン界面活性剤（脂肪酸エステル）
【液色・臭い】白濁半透明液体 臭気：洗剤臭
【内容量】18ボトル、48ボトル

木材の除菌洗浄



木材全般のカビ落としに。松や桧のアオ・カビ取り、木材部の日焼け落としに優れた効果を発揮します。

アルカリ性
【用途】木材全般のカビ、日焼け落とし
【主成分】次亜塩素酸ナトリウム（食品添加剤）
炭酸ナトリウム（食品添加剤）
【液色・臭い】淡黄液体 臭気：塩素臭
【内容量】18ボトル、48ボトル

建物全般のサビ・水垢落とし



建物全般のサビ・水垢落としに。柱の雨シミやガラスの鱗状斑点、木やモルタルのアク、タイルの黄ばみの除去に優れた効果を発揮します。

酸性
【用途】サビ・水垢落とし
【主成分】フッ化水素酸ナトリウム（含有量4%）
クエン酸ナトリウム
【液色・臭い】外観：無色透明液体 臭気：刺激臭
【内容量】18ボトル、48ボトル



アストロfoil Astro Foil

建築
遮熱材

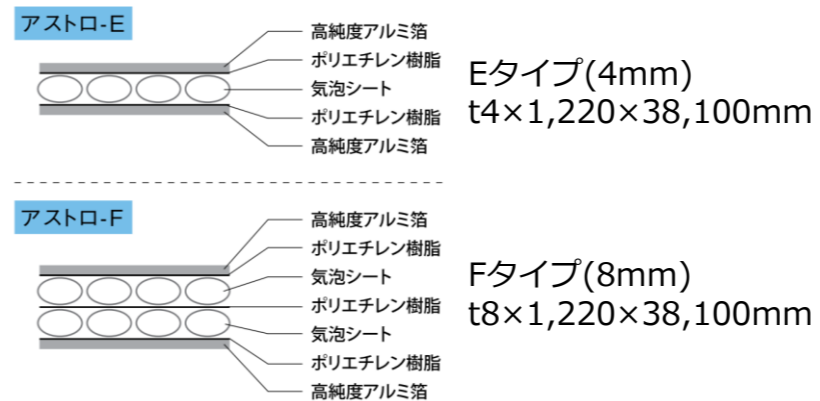


■ 高品質アルミ遮熱シートを様々な用途で利用いただけます。

■ 純度99%、反射率97%

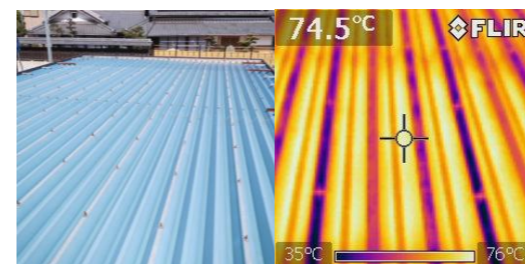
アストロfoilは純度99%、反射率97%の高品質アルミを、空気層を挟んで両面に接着した遮熱材です。断熱材とは違い、熱を保存せずに「反射」して建物への熱流入を防ぎます。ハサミでカットできる扱いやすさで、様々な建物への施工におすすめです。

〈構造図〉



■ 金属屋根の温度変化

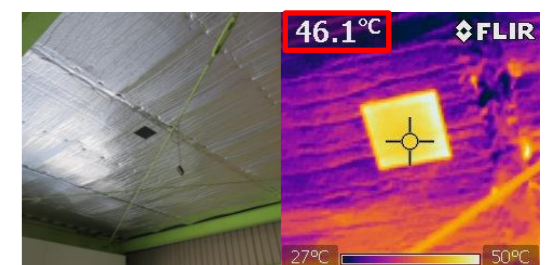
金属屋根の倉庫の裏面へ、下地を取り付けて遮熱材を施工した例です。



夏場の金属屋根(折板屋根)の表面温度は、75度近くまで上昇します。その裏面の温度は、62度とかなり高温です。倉庫や工場の場合は、住宅と違い屋根裏がないことが多くその熱が、室内の空調の大きな負担になります。屋根からの熱流入を、削減することは、空調の効率を高める有効な手段です。



アストロFを張るだけで、**-16.7度の温度差!**



■ Webサイトのご案内

びたっとクリエイトWeb



びたっとグリーン



ジュピウォールシステム



びたっとクリエイトFacebook



びたっとクリエイトInstagram



■ ECサイトのご案内

びたっとストアBASE店



びたっとストアYAHOO!店



■ お問い合わせ・打ち合わせのご案内

商品のお問い合わせ

お電話やメールなどでお問い合わせください。

TEL : 070-2281-9122
FAX : 050-3852-1562
Email : info@pitatto-create.com

リモート打ち合わせ

商品のご利用方法や販売に関するご案内をリモート打ち合わせでも案内しております。
日程打ち合わせの上、GoogleMeetsなどのURLをお送りします。

設計スペックインなど

設計時に必要な詳細図など、個別提案にてご案内しております。
ご要望の商品名をご記入の上、メールでご連絡ください。

仕入先様・販売店様

当社商品を取り扱っていただける販売店様や、新商品のご提案など随時受け付けております。
お電話やメールでご連絡ください。

